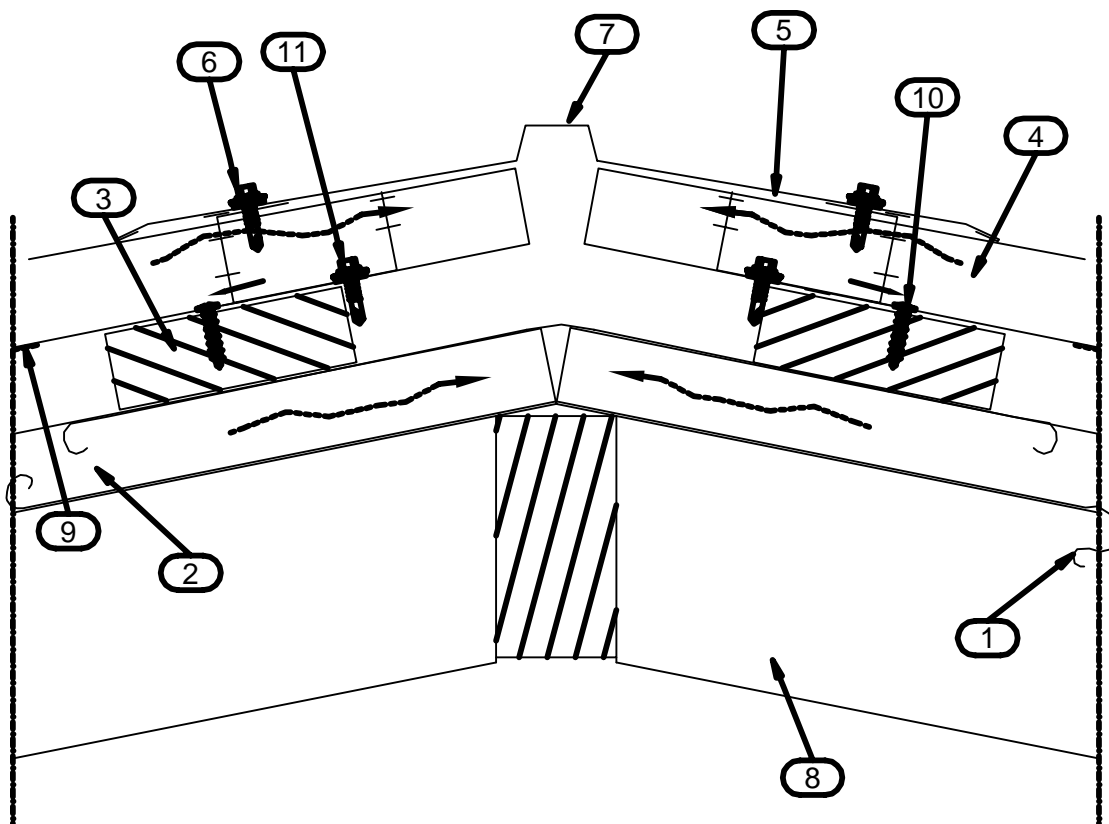


Päiväys 07.02.2006	Muutospäivä 08.10.2020	Työ nro	Piirustus nro SSDFI06-01	Versio
Piirtänyt Ruukki	Muutos			
Suhde 1:3	Rakennus		Tiedosto nro	



1. ALUSKATE
2. PUURIMA, ESIM. 32*50
3. RUODELAUTA, asennusohjeen mukaan
4. PYSTYSAUMAKATE, ESIM. RUUKKI CLASSIC
5. ULKOJIIRIN TIIVISTELISTA, leikataan työmaalla
6. KIINNIKE, asennusohjeen mukaan
7. HARJALISTA
8. PUUPALKISTO, esim. puuristikon yläpaarteen jatke
9. ÄÄNIERISTYSNAUHA - EI KÄYTETÄ CLASSIC SILENCELLÄ
10. KIINNIKE, asennusohjeen mukaan
11. KIINNIKE, 3 kpl / LEIKATTU TIIVISTELISTA, ei ruoteeseen

Aluskate asennettava
aluskatevalmistajan
ohjeen mukaan

Saneerauskohteissa detaljien
toimivuus /soveltuvuus on tarkistettava
tapauskohtaisesti